

Aus den aktuellen Zementmerkbüchern des Bundesverbandes der Zementindustrie e.V.:

“... Der Beton muss auch dicht sein; denn je geringer die Porosität, also je dichter der Zementstein, desto höher ist auch der Widerstand gegen äußere Einflüsse. Deshalb ist eine früh einsetzende, ununterbrochene und ausreichend lange Nachbehandlung des Betons unerlässlich ... DIN1045-3 [3] fordert ... die Nachbehandlung des Betons während der ersten Tage der Hydratation ... bis zur ausreichenden Erhärtung ist der frisch verarbeitete und junge Beton zu schützen ...

PRO+CURE™ Die ultimative Nachbehandlungsmethode

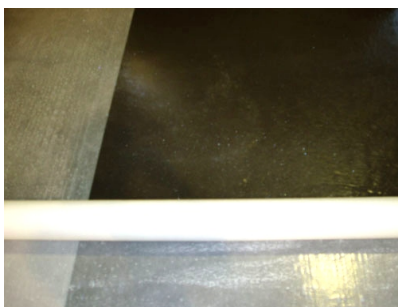


entsprechend den geltenden normen und regeln, sowie den zement-merkbüchern der bauberatung zement für die herstellung von betonfußböden ist die bestmögliche nachbehandlungsmethode, für in hohem grade beständige betonböden, das nachbehandeln mit wasser (nasscuring). pro+cure ist ein speziell entwickeltes natürliches produkt aus eigens entwickelten hochleistungsfasern, die eine hochgradige absorptionstechnologie enthalten, die wasser und die damit verbundene feuchtigkeit für die gesamte nachbehandlungsphase konstant ausreichend hoch an der oberfläche des betonbodens halten.

pro+cure ist die bestmögliche lösung für das nachbehandeln von betonböden. das pro+cure system ist leicht, kompakt in der abmessung und sehr einfach zu handhaben. es erfordert weniger material in der überlappung (ca. 5-10cm) als die meisten anderen nachbehandlungsmethoden (z.b. folie). pro+cure ist entwickelt worden, um die wichtige feuchtigkeit länger auf der oberfläche zu halten als andere typische nachbehandlungsvarianten, um so eine höhere gewährleistung eines sehr guten oberflächenergebnisses zu bekommen und typische probleme durch zu schnellen feuchtigkeitsverlust zu minimieren.

PRO+CURE™ Beste Leistung

mit der sehr hohen wasserhaltefähigkeit von pro+cure wird bis zu drei liter wasser zusätzlich pro quadratmeter der oberfläche zur verfügung gestellt. somit stellt pro+cure an der betonoberfläche die ausreichende feuchtigkeit bereit, die für das langfristige nachbehandeln mit wasser von der betonoberfläche benötigt werden. unter normalen umständen und der richtigen anwendung von pro+cure mit seiner erhöhten wasserhaltefähigkeit wird ein wiederholtes nassen der betonoberfläche unnötig, um diese für bis zu 7-14 tage für das nachbehandeln feucht zu halten.



PRO+CURE™ Enorme Vorteile

nach der entfernung von pro+cure von der betonoberfläche und der umweltfreundlichen entsorgung der reste, werden die vorteile von pro+cure sofort offensichtlich. die betonoberfläche neigt deutlich weniger zu staubbildung, verunreinigung und optischen veränderung. pro+cure schmiegt sich beim aufbringen eng an die oberfläche und bleibt auf dieser im gegensatz zu den meisten methoden liegen und verhindert so die verschmutzung der oberflächen durch materialien aus dem weiteren bauablauf.



PRO+CURE™ Beste Effektivität

technologische entwicklung und innovation machen pro+cure zu einem der kosteneffektivsten mittel für die nachbehandlung. mit der anwendung von pro+cure als nass-curing-methode werden materialkosten, kosten der instandhaltung und entsorgungskosten und typische risiken eines betonboden-einbaus enorm verringert.

